



Ø 2 - 10 mm / 8 - 1080 m<sup>3</sup>/h

HiFlux DVS Grovfiltre anvendes hovedsageligt som sugefiltre i salt- og ferskvand kølesystemer til beskyttelse af pumper og varmevekslere.

Filteret er opbygget i overensstemmelse med DVS 32013 (Dansk Værfts Standard).

Kompakt design, der som standard leveres med bundindløb. For lige løb eller højre-venstre løb se datablad for DVS 32012.

Filterhuset udføres i varmgalvaniseret stål og kan monteres med zinkanoder for øget korrosionsbeskyttelse.

Filtersien leveres som standard med filtrering Ø3 mm, Ø6 mm, Ø8 mm og Ø10 mm. Materialet er varmgalvaniseret stål eller rustfrit syrefast stål 1.4404.

Alle filtre leveres med udluftningskugleventil og hængslet dækselbespænding i bronze.

Filtrene indbygges i stor udstrækning af skibsværfter som sø- og lastvandsfiltre og lever op til krav fra alle anerkendte klasseselskaber.

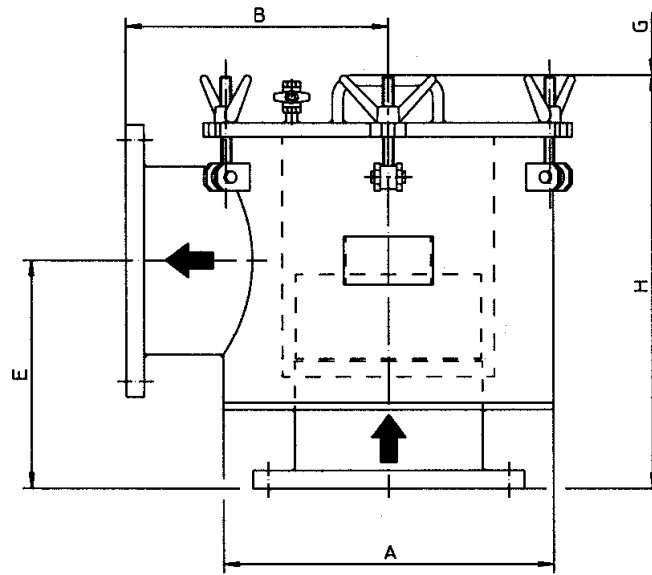
#### Data:

Designtryk:	2,5 bar	Prøvetryk:	3,75 bar
Differenstryk ren:	0,1 bar	Differenstryk max:	2,0 bar
Arbejdstemperatur max:	90° C.	Flangetilslutning:	EN 1092-1
Materiale filterhus:	Varmgalvaniseret stål		
Materiale sikurv:	Varmgalvaniseret stål eller rustfrit syrefast stål 1.4404		
Hulstørrelse si-kurv:	Varmgalvaniseret stål:	3-10 mm	
	Syrefast stål 1.4404:	2-10 mm	
Fastgørelse af låg:	Øjebolt og vingemøtrik i bronze, aksel i rustfrit stål.		

Specialudførelser med andre overfladebelægninger - herunder epoxy-coating og vulkaniseret naturgummi - fremstilles i henhold til kunde og klasse specifikationer.

Andre specialudførelser med hensyn til indbygning, kapaciteter etc. fremstilles i samarbejde med vores konstruktionsafdeling.





Type	A	B	E	G	H	Udluftning	Tilslutning	Vægt	Antal Beslag
	mm	mm	mm	mm	mm	Ventil	DN	kg	stk.
32013-50	168,3	155	200	90	372	R <sub>p</sub> <sup>3</sup> / <sub>8</sub>	50	16	2
32013-65	193,7	170	210	110	392	R <sub>p</sub> <sup>3</sup> / <sub>8</sub>	65	21	2
32013-80	219,1	195	225	130	417	R <sub>p</sub> <sup>3</sup> / <sub>8</sub>	80	27	2
32013-100	244,5	210	240	145	440	R <sub>p</sub> <sup>3</sup> / <sub>8</sub>	100	32	2
32013-125	273	235	255	170	465	R <sub>p</sub> <sup>3</sup> / <sub>8</sub>	125	41	4
32013-150	323,9	255	275	200	500	R <sub>p</sub> <sup>3</sup> / <sub>8</sub>	150	58	4
32013-200	406,4	320	295	230	537	R <sub>p</sub> <sup>3</sup> / <sub>8</sub>	200	95	4
32013-250	480	380	330	500	600	R <sub>p</sub> <sup>3</sup> / <sub>8</sub>	250	134	6
32013-300	558	465	365	600	662	R <sub>p</sub> <sup>3</sup> / <sub>8</sub>	300	171	6
32013-350	609	500	450	650	775	R <sub>p</sub> <sup>3</sup> / <sub>8</sub>	350	232	6
32013-400	680	560	486	750	865	R <sub>p</sub> <sup>3</sup> / <sub>8</sub>	400	307	8
32013-450	770	610	519	850	900	R <sub>p</sub> <sup>3</sup> / <sub>8</sub>	450	409	8

Kapacitet:  
Viskositet 1 cSt og differens-  
tryk 0,1 bar)

Type	Si-areal cm <sup>2</sup>	Kapacitet i m <sup>3</sup> /h ved filtrering i Ø mm					Type	Si-areal cm <sup>2</sup>	Kapacitet i m <sup>3</sup> /h ved filtrering i Ø mm				
		2mm	3mm	6mm	8mm	10mm			2mm	3mm	6mm	8mm	10mm
32013-50	430	8	13	16	16	16	32013-200	2200	132	198	241	241	241
32013-65	590	14	22	27	27	27	32013-250	3270	210	315	383	383	383
32013-80	810	20	31	38	38	38	32013-300	4900	298	447	542	542	542
32013-100	970	35	52	64	64	64	32013-350	6050	358	537	652	652	652
32013-125	1250	53	80	98	98	98	32013-400	8010	469	704	854	854	854
32013-150	1660	78	117	143	143	143	32013-450	9420	594	891	1080	1080	1080