



1 - 1000 mikron / 12 - 31 m<sup>3</sup>/h

HiFlux Micro-line 1050 SS filtre i rustfrit syrefast stål EN 1.4404 er designet som et kompakt in-line universalfilter med mange anvendelsesmuligheder.

Filteret leveres som pose- eller si-filter og kan i begge udgaver monteres med magnetstav for effektiv tilbageholdelse af magnetiske partikler.

Filteret er konstrueret til 16 bar designtryk ved temperatur op til 110° C (vand) - eller efter opgave.

Låget er designet således, at det nemt kan åbnes/lukkes - uden brug af værktøj - hvilket gør rensning hurtig og enkel, så filteret straks kan bringes tilbage i drift.

Som posefilter anvendes filteret, hvor der er behov for pålidelig fin-filtrering fra 1 mikron med stor snavs-kapacitet. Filterposer leveres i forskellige materialer og filtreringsgrader (se endvidere datablad for filterposer).

Som si-filter anvendes filteret, hvor der er behov for stort flow og snavskapacitet samt et lille differenstryk.

Som standard er strømningsretningen indefra og ud gennem filterindsatsen. Snavset opfanges i filter-sien, som kan løftes ud og renses. Det er muligt at anvende si-filteret med omvendt strømningsretning. Derved bliver snavset opfanget på ydersiden af sien, og det er muligt at udslamme filteret gennem drænafløbet ved montering af en ventil.

Filteret kan monteres med unik magnetstav, der muliggør opfangelse af partikler ned til mindre end 1 mikron. Magnetstaven er konstrueret som en integreret del af pose-/si-indsatsen for enkel og hurtig håndtering - igen uden brug af værktøj - i forbindelse med rengøring.

Magnetstaven er af typen HiFlux, som er specielt udviklet til formålet. Den har i forhold til traditionelt anvendte keramiske magneter 7 gange stærkere magnetfelt, hvorved både effektivitet og kapacitet er øget væsentligt.

Som tilbehør kan endvidere medleveres ophængsbeslag, der monteres direkte på filterhuset.

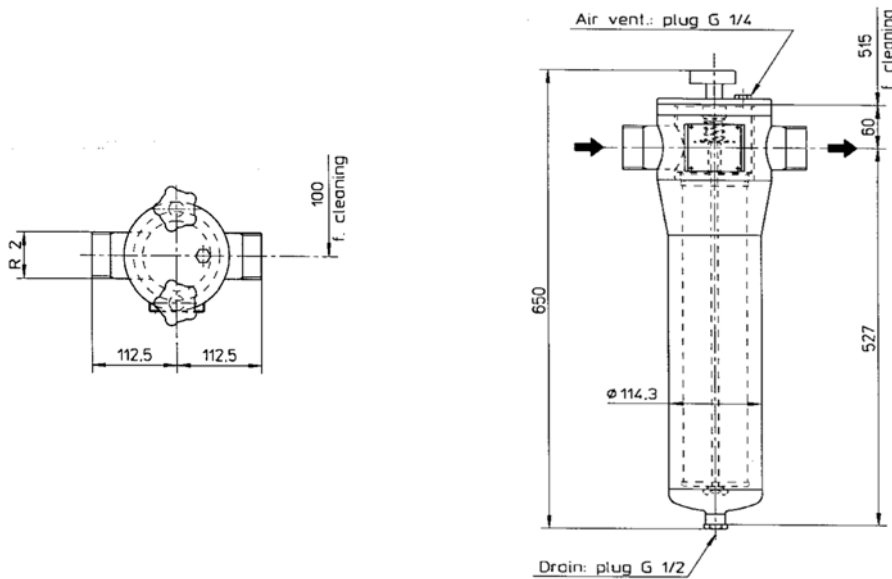
Filteret er vist med flanger DN 50 TN16 EN 1092-1. Anden tilslutningsform i henhold til kundespecifikation. Standard er med R2 nipler.

For andre muligheder se også **HiFlux Micro-line 1050**, **HiFlux TS** og **HiFlux TP** filtre.





# Micro-line 1050 SS Filtre



HiFlux Micro-line 1050 SS er fremstillet helt i rustfrit syrefast stål EN 1.4404 og opfylder gældende standarder og normer for trykbeholdere.

- Designtryk: 16 bar  
Prøvetryk: EN 13445  
Max. differenstryk: 1,0 bar (posefilter), 2,0 bar (si-filter)  
Arbejdstemperatur: 110° C (vand) eller efter kundekrav  
(se også filtrering)  
Volumen: 6 liter  
Vægt: 18 kg  
Tilslutning: Nippel R2 EN 10226-1 eller flange DN 50, TN16  
EN 1092-1  
Filterpose: (PA): 10-50 mikron (max. 120° C)  
Filterpose (PP): 1-5-10-25-50-100 mikron (max. 90° C)  
Si-Filter (EN 1.4301): 25-30-50-100-250-500-1000 mikron  
Magnetsystem: HiFlux magnetstav for både si- og posefilter

Special si eller pose for højere temperatur (max 150° C) kan leveres.

Kapacitet:  
(ved viskositet 1 cSt  
og som trykfilter)

Version:	Si-areal cm <sup>2</sup>	Kapacitet i m <sup>3</sup> /h ved differenstryk			
		0,05 bar	0,10 bar	0,15 bar	0,20 bar
Posefilter (1 µm)	1050	12,0	16,0	19,0	22,0
Pose-magnetfilter*	1050	13,0	19,0	23,0	26,0
Si-filter (25 µm)	1050	15,0	22,0	26,0	31,0
Si-magnetfilter*	1050	16,0	22,0	26,0	31,0

\* Optimal opfangelse af magnetiske partikler ned til 1 mikron opnås ved gennemstrømning på  $\leq 10$  m<sup>3</sup>/h ved montering af HiFlux magnetstav.