



HiFlux Filtration A/S

Professionel PLC STYRING Abacus

Differenstrykstyring (Abacus)



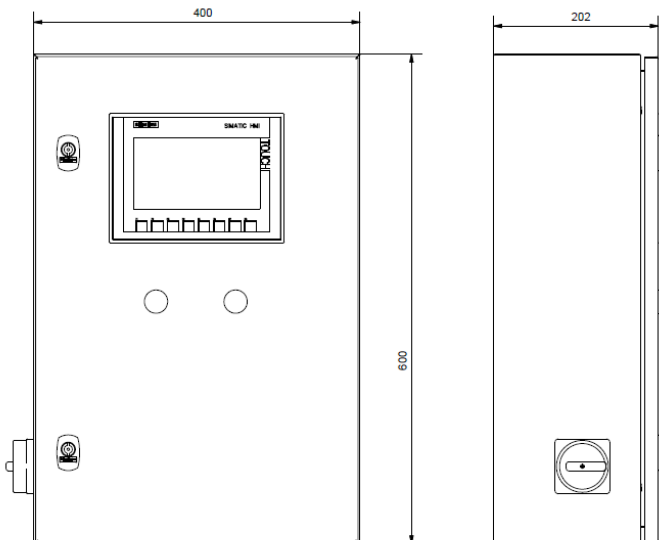
Differenstryk styring (Abacus)

Styringen er udviklet til at styre serien af automatiske selvrensende Auto-line filtre, der anvendes i procesindustrien. Styringen styrer filterets rens- og dræningssekvens, hvor der er tilpasningsmuligheder for at opnå optimal drift. Processen kan styres af differenstrykket over filteret og/ eller med hjælp fra timere indbygget i programmet. Rensningsprocessen drives enten af en motor eller en cylinder.

Filteret kan både styres ved hjælp af differenstrykket over filteret, og køre en drift, hvor rensningsprocessen kører kontinuerligt.

Styringen kan styre op til fire drænventiler, der er tilsluttet filteret i en sluseløsning, hvor to af ventilerne er spuleventiler, der hjælper med dræningen. Til et Auto-line filter med én drænventil kan ventilerne vælges både med og uden tilbagemelding. Til filtre med mindst to ventiler skal de være med tilbagemelding

- **Udviklet til Auto-line filtre**
- **Intuitiv og fleksibel interface**
- **Høj driftssikkerhed med indbygget Siemens S7 PLC til industriel brug**
- **Mulighed for at overvåge driftsværdier**
- **Designet til:**
 - **Differenstryk styret drift**
 - **Kontinuerlig drift**
- **Logning af systemoplysninger**



Skærm:	Siemens Simatic KTP700 Basic 7"
PLC:	Siemens S7-1200
Forsyning:	3 x 400 V + 50 Hz (Motor) 1 x 230 V + 50 Hz (Cylinder)
Tæthedsgrad:	IP 65
Temperatur:	+5°C – 40°C

DRIFT TYPER

Differenstryk

Opbygningen af partikler er bestemmende for rensningsintervallet.

Timer overstyring sikrer en stabil drift og forlænger levetiden af de interne dele.

(Eksempel: til installation i processystemer)

Kontinuerlig drift

Når der er behov for kontinuerlig rengøring af mediet.

(Eksempel: Ved påfyldning af beholdere)

Den bedste filtreringsløsning afhænger af mediet og kravene til processen. Den findes derfor ved at tilpasse variabler/ indstillinger, så de passer til det enkelte produktionsanlæg eller faciliteter.

KOMMUNIKATIONSVARIANTER

Siemens S7 PLC kan udstyres med 2 forskellige kommunikationsmuligheder op mod fælles styrings og/ eller overvågningsanlæg.

I/O kommunikation

Analoge og digitale udgange, som kan bruges til at aflæse værdier på almindelige SRO-anlæg.

- Indgangs- og udgangstryk
- Fejlmeddelelser/ signal
- Ventilpositioner
- Motor / cylinder drift
- Driftssignal (start/stop)

(Mulighed for at tilføje et signal, der stopper styringen, når der ikke er et signal til stede. Dette er den eneste mulighed for fjernstyring)
Det er ikke muligt at udføre en fjernstart.

PROFINET-I/O

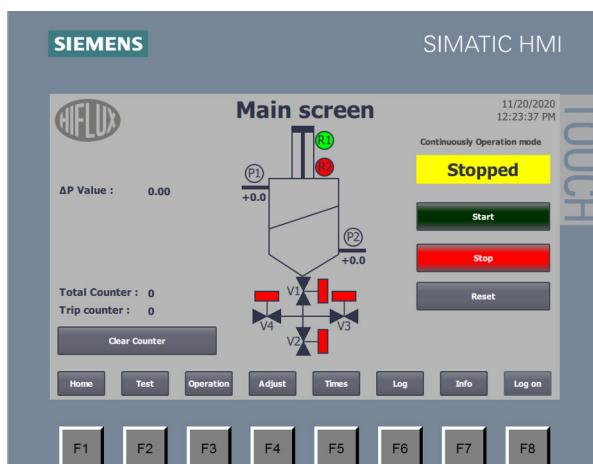
Følgende værdier er tilgængelige:

- Differenstryk
- Indgangs- og udgangstryk
- Fejlmeddelelser/ signal
- Ventilpositioner
- Motor / cylinder drift

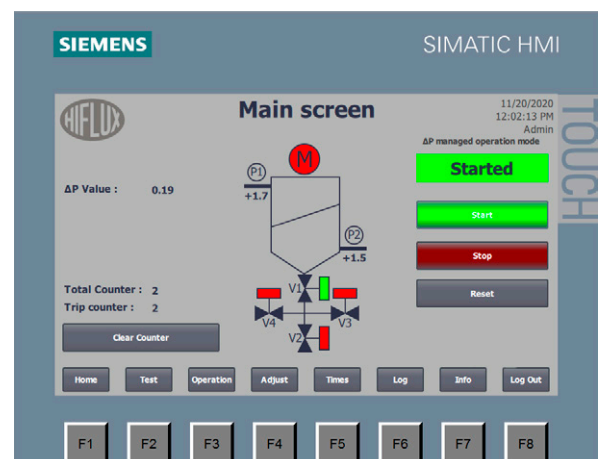
(Det er kun muligt at aflæse værdier fra netværket.)

Realtidsfunktion, der viser den aktuelle status for filteret.

Under driften er hovedskærmen interaktiv, så driften kan overvåges på skærmen. Når motoren/ cylinderen er aktiveret, afhænger intervallet på dræningssekvensen af driftstilstanden og indstillingen af variabler.



Lineært skrabe system



Roterende skrabe system

Differenstryk styring (Abacus)

Auto-line XLR selvrensende filter monteret med differenstrykstyring (Abacus)

