



Ø 0,5 - 8 mm / 63 - 5280 m<sup>3</sup>/h

HiFlux LSS 1 und LSS 1 RF Siebfilter sind speziell für die Verwendung als Schutzfilter für Verteilungs- und Übertragungssysteme in der Energiebranche entwickelt. Die Filter werden zum Schutz von Pumpen, Wärmetauschern, Ventilen, Kesseln, Rohren usw. eingesetzt.

Bei der Ausführung des Filters wurde vor allem auf die Optimierung des Durchsatzes geachtet, damit eine maximale Kapazität mit möglichst geringem Druckverlust über die gesamte Betriebsdauer erzielt wird. Dies wird durch eine besondere Konstruktion des Filtersiebes erreicht, damit der Schmutz nicht in oder an der Filteroberfläche haftet, sondern im Filtersieb oder Filtergehäuse zu Boden sinkt. Dadurch bleibt die Filterfläche während der gesamten Betriebsdauer aktiv und offen, der Energieverbrauch ist sehr niedrig, und die Intervalle für die manuelle Reinigung verlängern sich.

Der Energieverbrauch für den Betrieb des LSS 1 Filters ist typisch 70% bis 80% niedriger als für konventionelle Filter und Schmutzfänger. Bei einem einfachen Kreislauf in der Größe NW 100 kann dies eine Energieersparnis um bis zu 22.000 kWh bedeuten.

Das Filter ist in zwei Standardausführungen lieferbar, bei denen der Schmutz entweder im Siebeinsatz aufgefangen wird (Typ LSS 1) oder sich im Filtergehäuse absetzt (Typ LSS 1 RF). Bei der Ausführung mit Bodensatz im Filtergehäuse kann der Filter durch einen Ablass im Boden entschlammung werden, ohne den Filterdurchfluss zu unterbrechen.

Filter mit Bodenablass werden oft für Anlagen mit hoher Schmutzbelastung eingesetzt. Die Entschlammung erfolgt eventuell über eine Ventilschleuse, um größere Druckstöße im System zu vermeiden.

Das Filtergehäuse aus geschweißtem Zertifikatsstahl ist für die kompakte Installation in Systemen mit hohen Drücken und Temperaturen ausgelegt. Bei der Herstellung erfolgt eine genaue Qualitätskontrolle einschließlich Werkstoffkontrolle mit vollständiger Rückverfolgbarkeit, laufender Verfahrenskontrolle, Schweißkontrolle gemäß Herstellungs- und Konstruktionsnorm sowie Hydraulikdruckprüfung unter Entsprechenserklärung EN 13445. Werkstoffzertifikate EN 10204 3.1.B, NDT-Bericht von der Schweißkontrolle und Übereinstimmungserklärung unter PED 97/23/EF.

Das Filtersieb ist für kräftige Einwirkungen durch größere Fremdkörper ausgelegt, die mit großer Geschwindigkeit durch das System geführt werden. LSS 1 und LSS 1 RF sind serienmäßig mit den Filterfeinheiten Ø1 mm, Ø3 mm, Ø6 mm und Ø8 mm erhältlich. LSS 1 RF ist auch mit einer Filterfeinheit von Ø0,5 mm lieferbar.

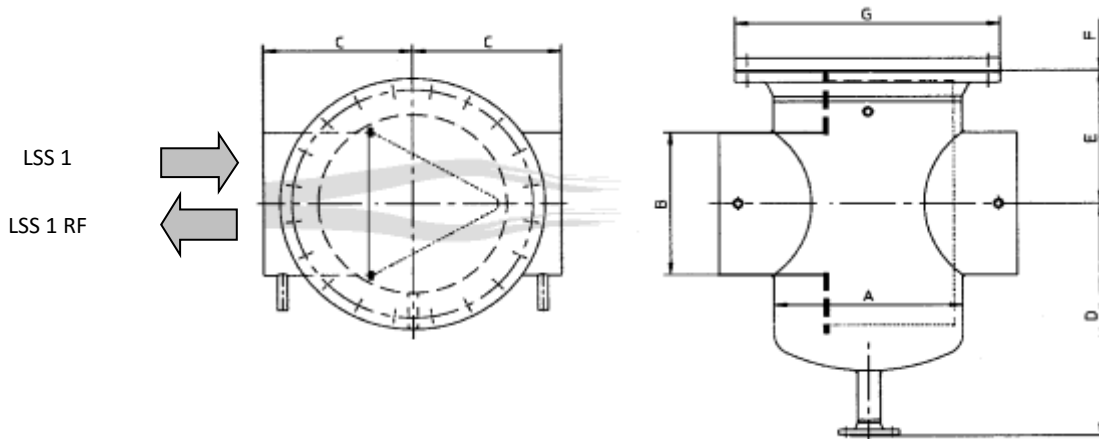
Die Entlüftung ist seitlich in das Filtergehäuse eingebaut und ermöglicht den Anschluss an den Entlüftungskreislauf, der zur Filterreinigung nicht abgebaut werden muss, da der Deckel frei abnehmbar ist.

Sonderausführungen in Bezug auf Einbau, Kapazitäten, Temperatur und Druck werden in Zusammenarbeit mit unserer Konstruktionsabteilung hergestellt. Die Standardfilter werden unter PED Richtlinie 97/23/EF hergestellt.





# LSS 1 & LSS 1 RF Siebfilter



Typ	A	B	C	D	E	F	G		Abfaß	Entlüftung
							TN 16	TN 25		
							mm	mm		
LSS 1-DN 80	139,7	88,9	155	270	140	260	250	270	25	G½B
LSS 1-DN 100	168,3	114,3	175	300	160	290	285	300	25	G½B
LSS 1-DN 125	219,1	139,7	200	320	175	330	340	360	25	G½B
LSS 1-DN 150	273	168,3	240	365	200	440	405	425	25	G½B
LSS 1-DN 200	323,9	219,1	300	415	230	510	460	485	25	G½B
LSS 1-DN 250	355,6	273	365	480	285	580	520	555	25	G½B
LSS 1-DN 300	406,4	323,9	425	515	320	650	580	620	50	G½B
LSS 1-DN 350	508	355,6	490	555	350	700	715	670	50	G½B
LSS 1-DN 400	508	406,4	550	660	380	830	715	730	50	G½B
LSS 1-DN 500	610	508	590	770	525	1100	840	845	50	G1B
LSS 1-DN 600	711	610	600	850	600	1150	910	960	50	G1B
LSS 1-DN 700	914	711	700	900	650	1200	1125	1185	50	G1B
LSS 1-DN 800	1016	813	700	1000	700	1300	1255	1320	50	G1B

16 bar

Designdruck: oder 25 bar  
 Prüfdruck: Unter EN 13445  
 Differenzdruck max.: 1,0 bar  
 Betriebstemperatur max.: 110 ° C (Wasser) oder nach Anforderungen der Kunden  
 Anschluß: Anschweißenden (kommt auch mit Flanschen), 2 Stck. Druckausgang G½B

Kapazität:  
 (als Druckfilter bei  
 Differenz-druck 0,1 bar  
 und Viskosität 1 cSt)

Type	Siebfläche cm <sup>2</sup>	Kapazität m <sup>3</sup> /h	Type	Siebfläche cm <sup>2</sup>	Kapazität m <sup>3</sup> /h
LSS 1-80	270	63	LSS 1-350	3800	980
LSS 1-100	400	98	LSS 1-400	5020	1280
LSS 1-125	680	147	LSS 1-500	8150	1980
LSS 1-150	1150	215	LSS 1-600	11880	2940
LSS 1-200	1730	360	LSS 1-700	15000	4030
LSS 1-250	2220	580	LSS 1-800	18375	5280
LSS 1-300	3000	820			

Bitte beachten: Für LSS 1 RF ist die Kapazität in der obigen Tabelle mit 10% reduziert.